



Oslo 20.08.2007

SYSPED Flåtestyring - TKAutoRoutePlugIn.

Ved å utstyre bilparken med TKsign PDA-programvare (se eget produktark) åpner en for mange spennende muligheter. Basisen er selvsagt effektiv håndtering av hendelser som henting og levering, men når PDAene utstyres med GPS så blir det straks mer spennende. Via standard navigasjonsprogramvare som f.eks Tom Tom kan sjåfør lett finne beste rute til neste henting / levering (en knapp inne i den enkelte ordre for "Naviger til")

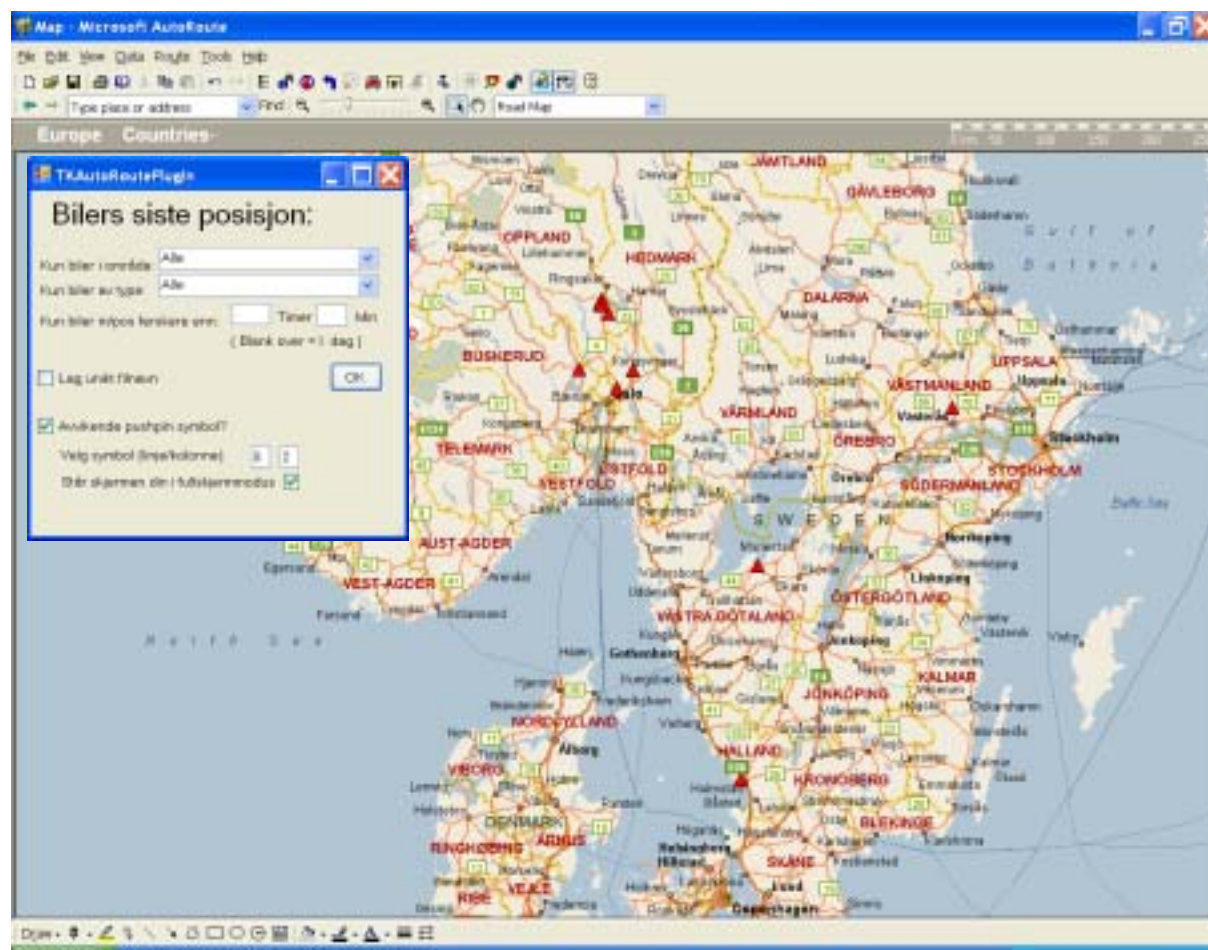
For transportmeglerne på kontoret er selvsagt presis info om hvor bilene befinner seg til en hver tid meget viktig for å kunne utnytte bilparken best mulig. Med GPS i bil og Sysped's nye modul for flåtestyring får en tilgang til denne informasjonen på en brukervennlig og elegant måte.

Microsoft AutoRoute kart-program – velkjent i bransjen.

Mange transportmeglere bruker AutoRoute som et frittstående verktøy. For en rimelig penge har en tilgang til kartverk for hele Europa. Systema har fått utviklet "TKAutoRoutePlugIn" som gjør det lekende lett å holde oversikt over bilene. Via "HotKey" (Ctrl F1) får en opp en brukervennlig dialog for dataimport til AutoRoute. Hotkeys: Ctrl F1=Meny/kodeoppdatering, Ctrl F2=Bilers siste posisjon. Ctrl F3=An bils posisjon i tidsrom.

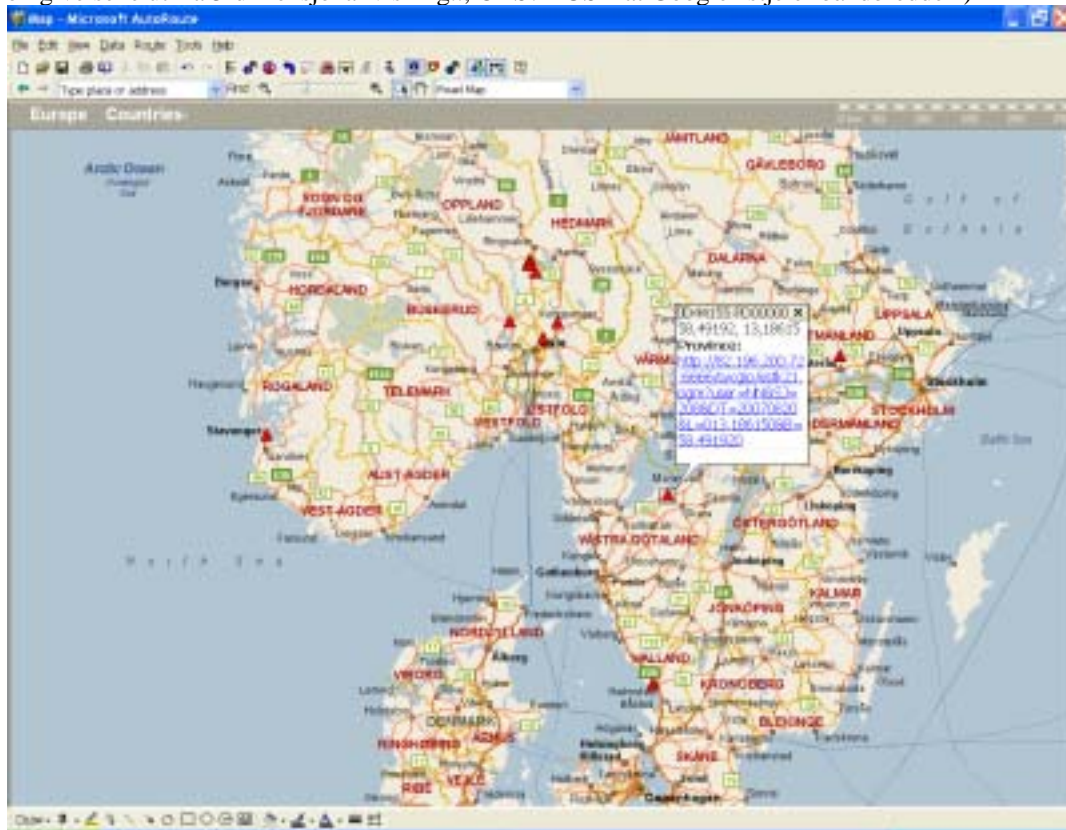
Start TKautoRoutePlugin (som så starter Autoroute). Tips Ctrl G = Vis i fullskjermsmodus.

I kartet under er alle biler i et område trukket ut (kartet selvcentreres) og vist som "push pins" (rød trekant). En kan gjerne hente flere datasett til samme kart/tildele push pins ulike farger / symboler (ulike biltyper?) (dialog-vinduet forsvinner når datainnhenting er ferdig – her er det vist kun for å illustrere)

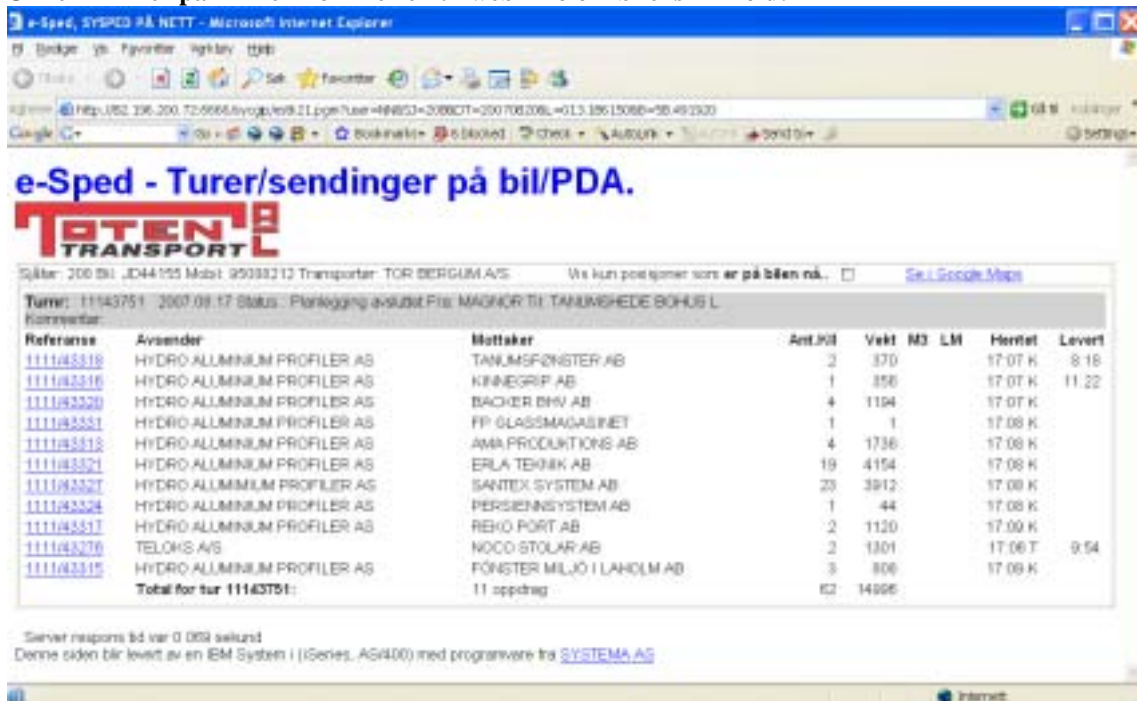




Ved å "høyreklikke" cursor på en bil får en opp info. Basis info får en direkte inne i infoboksen i Autoroute, men en får da også tilgang til en web-lenke (eSped) for å få utfyllende info om bilen / turen den kjører osv. Kan også klikke på lenke for å vise bilens posisjon via "Google Map" eller "Google Earth". (Tenk situasjonen at sjåføren ikke finner fram, og du kan veilede ham ved at du faktisk kan beskrive omgivelsene ut fra 3-dimensjonal visning... OBS! HUSK at Google "stjeler båndbredde")



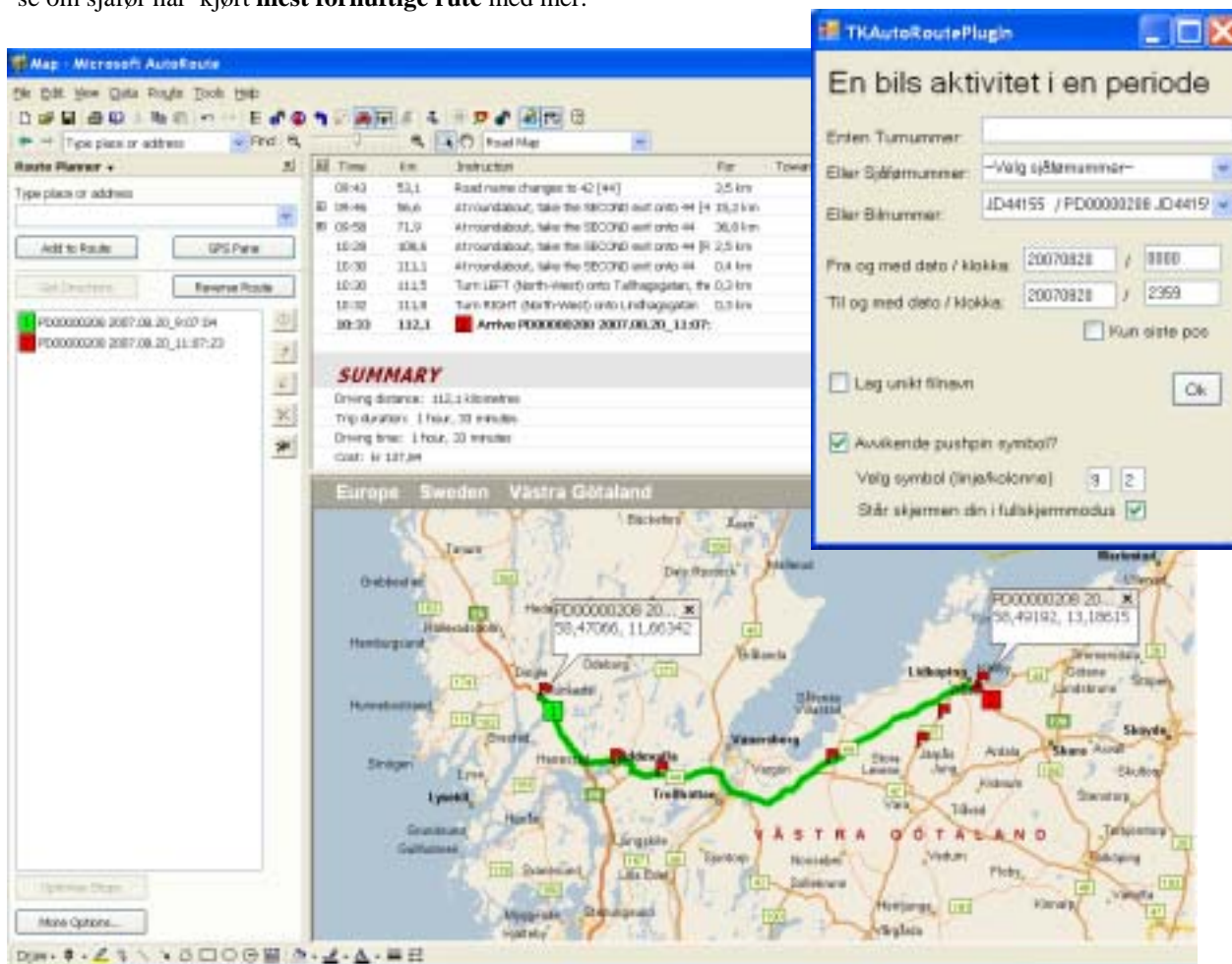
Om en klikker på Linken kommer en til web-info om bilens innhold:



”En bils aktivitet i en periode”

Eksempel på resultat etter uttrekk av en bils aktivitet i et tidsrom.

Via AutoRoutes normale verktøy for å beregne rute kan en så enkelt få fram **kjørte kilometer** (i forbindelse med avregning ?), se om sjåfør har kjørt **mest fornuftige rute** med mer.



The screenshot shows the Microsoft AutoRoute interface with a route plan and a summary table. The summary table is as follows:

All Time	km	Instruction	km	Town
08:43	53.1	Road name changes to 42 [44]	2.5 km	
08:46	56.6	at roundabout, take the SECOND exit onto 44 [4]	35.2 km	
09:58	71.9	at roundabout, take the SECOND exit onto 44 [R]	36.9 km	
10:28	88.4	at roundabout, take the SECOND exit onto 44 [R]	2.5 km	
10:30	113.3	at roundabout, take the SECOND exit onto 44 [R]	0.4 km	
10:30	113.5	Turn LEFT (North-West) onto Tallhögspåren, the 0.2 km	0.2 km	
10:30	113.9	Turn RIGHT (North-West) onto Lindhögspåren	0.3 km	
09:30	132.1	Arrive PD00000208 2007.08.20, 11:07.		

The summary section below the table provides the following information:

- SUMMARY**
- Driving distance: 132.1 kilometres
- Trip duration: 1 hour, 30 minutes
- Driving time: 1 hour, 20 minutes
- Cost: kr 137.84

The TKAutoRoutePlugin dialog box contains the following information:

- En bils aktivitet i en periode
- Enkelt Tilmeldingsnummer: [Empty field]
- Elker Sjøfartnummer: --Velg sjøfartnummer--
- Elker Bilsnummer: JD44155 / PD00000208 JD44155
- Fra og med dato / klokke: 20070820 / 0800
- Til og med dato / klokke: 20070820 / 2359
- Kun siste pos
- Lag unik filnavn
- Avvikende pushpin symbol?
- Velg symbol (injeksjonsnål): 9 2
- Står skjermen din i fullskjermmodus
- Ok

I AutoRoute er det meget enkelt å zoom inn/ut av kartet – velge utsnitt osv.

Detaljeringnivået er meget bra i ”urbane strøk”, og hele Europa dekkes.

Siden kartverket kjøres på den enkelte klient er det meget raskt, og en er ikke så avhengig av båndbredde som en er i konkurrerende løsninger som der kartverket gjerne er web-basert.

Ta kontakt med Systema AS for en demonstrasjon av hvilke muligheter som kan åpne seg for dine transportmeglere ved bruk av Sysped Flåtestyring via TKAutoRoutePlugIn.

Basert på **smart teknologi** (eSped / web services) og rimelig kartverk, garanterer vi **meget konkurransedyktige priser**.

For Systema AS
Jan Ottar Valderhaug